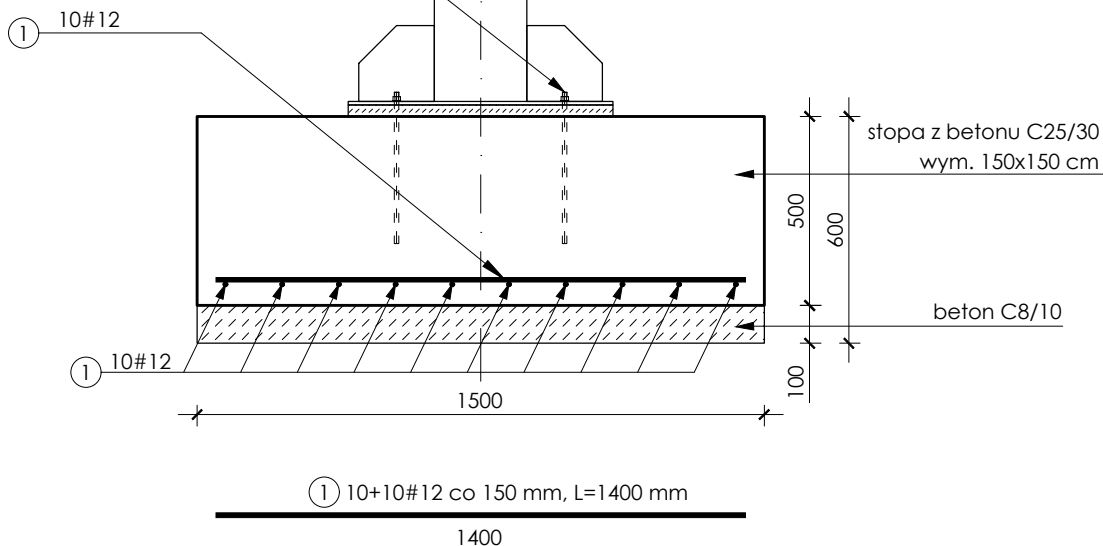


## ZBROJENIE STOPY FUNDAMENTOWEJ

wym. 150x150 cm

SKALA 1:20

kotew chemiczna 8M12, L=400  
na żywicy epoksydowej



ZESTAWIENIE STALI ZBROJENIOWEJ					
ELEMENT	PRĘTY ZBROJENIOWE				
NAZWA	Nr pręta	Średnica [mm]	Długość [mm]	Liczba w elemencie	Długość łączna [m]
					A-IIIIN (RB500W)
					# 12
<b>STOPA FUNDAMENTOWA</b>	1	12	1400	20	28,00
Długość wg średnic [m]					28,00
Masa 1m pręta [kg/m]					0,888
Masa łączna wg średnic [kg]					24,86
Ogółem [kg]					<b>25</b>

Zestawienie zbrojenia wykonano dla jednej stopy fundamentowej.

### UWAGI:

1. Wszystkie wymiary sprawdzić na budowie przed zamówieniem stali!
2. Wymiary podano w mm;
3. Fundamenty posadowić na warstwie betonu klasy C8/10 o grubości 10 cm.
4. Wszystkie elementy betonowe zagłębione w gruncie zaizolować przeciwwilgociowo;
5. Wszystkie wymiary sprawdzić na budowie przed zamówieniem zbrojenia!

KLASA EKSPOZYCJI XC2

OTULINA PRĘTÓW :

Stopa fundamentowa

- grubość otuliny min.  $c_{nom}=50$  mm

Beton: B30 (C25/30)  
Stal: RB500W #12

BETON NA KRUSZYWIE ŻWIROWYM,  
ZAGĘSZCZONY MECHANICZNIE

ARCHITEKT  
studio projektowe

TEMAT:	ZAGOSPODAROWANIE TERENÓW WODNYCH I ZIELONYCH POŁOŻONYCH PRZY UL. WODZISŁAWSKIEJ W JASTRZĘBIU-ZDRÓJU		
ADRES:	ul. Wodzisławska, Jastrzębie-Zdrój		DATA: 12.2022 r.
INWESTOR:	Miasto Jastrzębie-Zdrój Al. Piłsudskiego 60,44-335 Jastrzębie-Zdrój		SKALA: 1:20
NAZWA RYSUNKU:	ZADASZENIE - ZBROJENIE STOPY FUNDAMENTOWEJ		NR RYS. <b>PT/31</b>
PROJEKTOWAŁ:	mgr inż. arch. Paweł KUCZYŃSKI	BŁ. 111/01	
SPRAWDZIŁ:	mgr inż. arch. Piotr KUCZYŃSKI	BŁ. 27/01	
PROJEKTOWAŁ:	mgr inż. Grzegorz MASOŃ	SLK/0604/PWOK/04	
SPRAWDZIŁ:	mgr inż. Jan STYRNOL	SLK/9145/PWBKb/20	